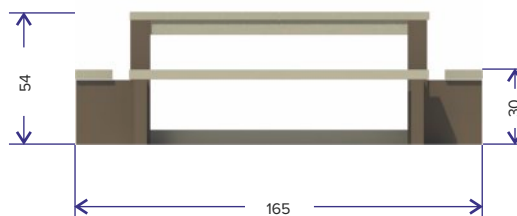
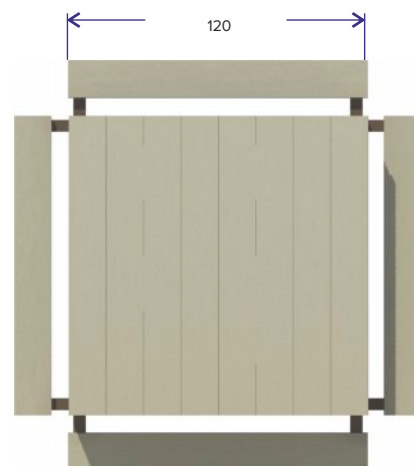


Van dit product bestaat geen TÜV-certificaat.

TÜV beschouwt deze vierkante picknicktafel niet als een speeltoestel, doch als meubilair.



+/- 131 kg



### Montage

De vierkante picknicktafel wordt kant en klaar geleverd, er is geen montage nodig.

### Materiaalgebruik

- Massieve recycling kunststof (PE) balken en planken, volledig in de massa gekleurd.
- Rvs schroeven en Rvs nagelpluggen

### Onderhoud

Het onderhoud van de kunststof beperkt zich tot een minimum, namelijk tot het schoonmaken met een lauw zeepopje en een spons of zachte borstel. Goed spoelen om alle vuil en sop weg te verwijderen. De vochtopname van de kunststof bedraagt minder dan 0.46% waardoor olie, vet en andere producten weinig of geen vlekken maken. Deze zeer geringe vochtopname houdt ook in dat mossen, algen en dergelijke zich moeilijk of niet kunnen hechten en bijgevolg makkelijk verwijderbaar zijn.

Afspuiten met een hogedruk-reiniger met een maximale druk van 100 bar is mogelijk maar dient zoveel mogelijk vermeden te worden en is meestal ook niet nodig. Spuiten met een waaivormige straal op minstens 30 cm afstand van de kunststof.

Nooit verven of beitsen want dat heeft qua bescherming geen enkele zin en bovendien zal er een zeer slechte hechting optreden.



## Montage/plaatsing

Deze vierkante picknicktafel wordt steeds volledig gemonteerd geleverd. De tafel kan eenvoudig op de verharding verankerd worden met de bijgeleverde verankeringsblokjes met bijhorende Rvs nagelpluggen. Verankering is echter niet steeds noodzakelijk in geval van toezicht op een schoolspeelplaats.

De vierkante picknicktafel is niet echt geschikt om op een losse ondergrond te plaatsen (zandbak, schors, houtsnippers).

## Geen veiligheidszone noch valbrekende ondergrond vereist

Aangezien het een meubel betreft en geen speeltoestel, dient er geen verplichte vrije zone van 150 cm rondom het meubel voorzien te worden. Er is evenmin een speciale valbrekende ondergrond vereist.

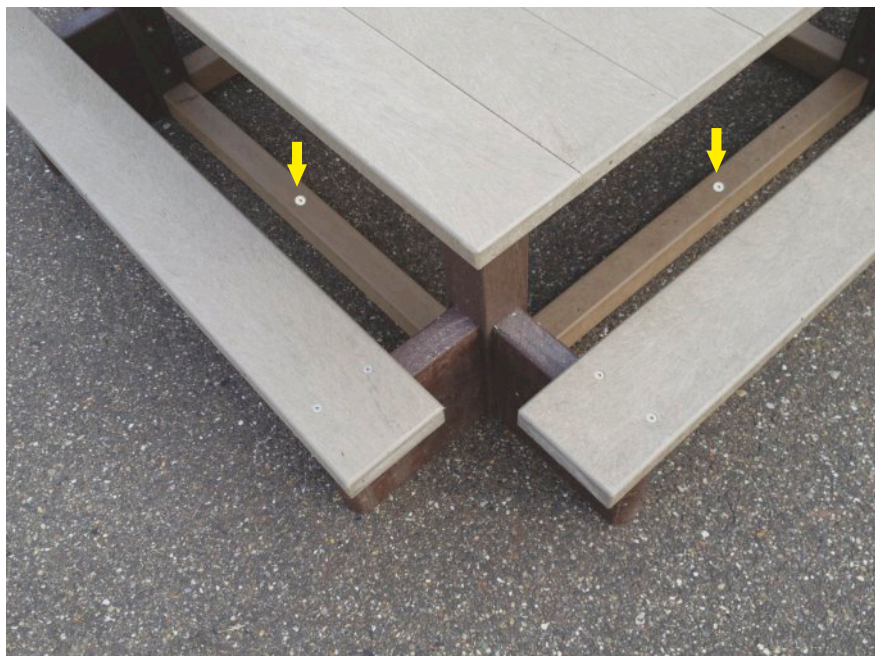
4 x



### Verankering :

Verankering gebeurt als volgt :

- Bepaal de exacte positie van de vierkante picknicktafel op een vlakke verharde ondergrond.
- Teken met een krijtje de contouren van de vierkante picknicktafel af.
- Teken de 4 voorgeboorde gaten in de onderbalken af op de verharding, en boor vervolgens met een steenboor van 8 mm.
- Zet de vierkante picknicktafel terug op de afgetekende plaats.
- Bevestig de 4 bijgeleverde nagelpluggen door de 4 voorgeboorde gaten in de onderbalken.



### Belangrijke tip :

Zorg voor een scherpe boor en steek eerst het kunststof gedeelte van de nagelplug volledig in de het gat. *Schroef* vervolgens het metalen gedeelte met de juiste schroefkop vast in plaats die er in te kloppen van te kloppen. Op die manier beschadig je de kop van de plug niet en kan achteraf makkelijk gedemonteerd worden.

Kloppen kan uiteraard wel, maar het risico bestaat van scheef te kloppen of de schroefkop te beschadigen.